



HOTĂ DE BUCĂTĂRIE

MANUAL DE UTILIZARE

MODEL 1144

INTRODUCERE

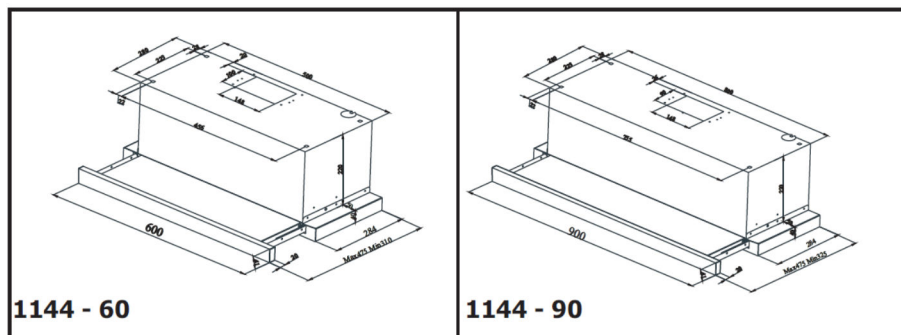
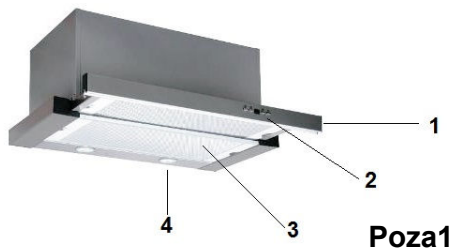


Figura 1

AVERTIZĂRI ȘI MĂSURI DE SIGURANȚĂ

Acest produs este destinat exclusiv utilizării casnice.

Tensiunea de alimentare a produsului este de 220-240V~50Hz

Aparatul este prevăzut cu împământare, ca urmare trebuie conectat la o sursă de energie electrică corespunzătoare.

Toate conexiunile electrice trebuie realizate de către o persoană autorizată.

Instalarea improprie, de către persoane neautorizate, poate deteriora produsul sau poate provoca daune sau accidente.

Nu deteriorați cablul de alimentare cu energie electrică. Feriți-l de contactul cu obiecte care pot deveni fierbinți. Cablul se poate topi!

Nu alimentați produsul cu energie electrică înainte de a termina toate etapele procesului de instalare.

Conectați produsul la o priză ușor accesibilă.

Pe durata funcționării nu atingeți becurile cu mână neprotejată! Aceste sunt fierbinți și pot provoca arsuri.

Hotele de bucătărie sunt destinate utilizării exclusive în scopuri casnice sub condiții normale de exploatare. Orice altă întrebuințare anulează valabilitatea certificatului de garanție.

Respectați prevederile locale privind evacuarea aerului absorbit de hotă.

Nu gătiți alimente flambate sub hotă! Riscați deteriorarea sau incendierea produsului.

Porniți hota de fiecare dată când gătiți (sau există o zonă de gătit activă). Temperatura ridicată poate deforma componentele produsului, provocând daune iremediabile. Nu lăsați nesupravegheate pe zonele de gătit active vase cu ulei sau grăsimi încinse. Acestea se pot aprinde cu ușurință.

Pe durata gătirii alimentelor cu conținut ridicat de grăsimi, prăjire în ulei, etc. mențineți la distanță produsele ușor inflamabile (perdele sintetice, prosoape de hârtie, etc.)

Curățați sau schimbați cu regularitate filtrele din aluminiu. Grăsimea acumulată în exces poate ușor lua foc!

Nu folosiți alte materiale pentru înlocuirea filtrelor din aluminiu!

Nu folosiți hota fără filtrele din aluminiu montate.

În cazul izbucnirii unui incendiu deconectați imediat aparatul de la sursa de alimentare cu energie electrică.

În cazul unei întrețineri necorespunzătoare hota poate lua foc.

În cazul în care plita folosește alte surse de energie decât cea electrică, presiunea negativă din încăperea nu trebuie să fie mai mare de 4Pa (4*10bar).

Nu conectați evacuarea hotei la evacuarea altor aparate deja instalate, care folosesc combustibili fosili.

În cazul în care hota funcționează concomitent cu aparate care utilizează combustibili fosili asigurați o ventilație corespunzătoare încăperii în care sunt instalate aceste aparate.

Pentru evacuarea hotei utilizați un tub flexibil din aluminiu (cu diametrul de Ø120-150mm, în funcție de model). Realizați un traseu al tubului de evacuare cât mai drept, cu puține cotituri.

Mențineți ambalajul produsul la loc ferit de copii. Acesta poate provoca accidente grave, sufocare, etc.

Nu lăsați copii să se joace cu ambalajele.

Nu lăsați copii sau persoanele cu deficiențe psihice să opereze aparatul.

În cazul deteriorării cablului de alimentare contactați de urgență unitatea de service. Pentru siguranța maximă a utilizării, folosiți o siguranță de 6A pentru priza la care este alimentată hota.

ATENȚIE:

Părțile accesibile ale hotei pot deveni fierbinți pe durata utilizării.

Aparatul nu este destinat pentru utilizarea de către copii, persoane cu deficiențe psihice sau locomotorii, doar dacă sunt sub atenta supravegherea a persoanelor direct răspunzătoare de siguranța acestora.

ATENȚIE

Transport și depozitare

Toate materialele folosite pentru ambalaj sunt reciclabile și trebuie tratate ca atare.

Acordați atenție și urmați semnificația indicațiilor și semnelor de pe ambalaj.

Manevrați cutia aparatului prin prinderea acesteia înde mână, în locurile speciale de pe ambele laterale.

Dacă trebuie să transportați produsul

Păstrați ambalajul original

Transportați produsul în ambalajul original, ținând cont de semnificația indicațiilor și semnelor de pe ambalaj

Dacă nu aveți ambalajul original

Nu așezați obiecte grele pe aparat.

Evitați deteriorarea carcasei.

Ambalați produsul pentru a diminua riscurile deteriorării.

Instalare, dezambalarea produsului

Verificați existența unor urme vizibile de deteriorări

Orice daună datorată transportului trebuie semnalat de îndată persoanelor răspunzătoare de acest serviciu.

Orice neconformitate sesizată la deschiderea ambalajului trebuie sesizată Vânzătorului.

Nu permiteți copiilor să se joace cu ambalajul aparatului!

ACCESORII STANDARD

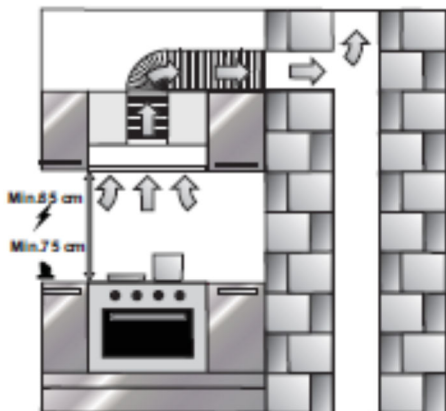


Flanșă fixare tub evacuare. Se utilizează când hota este folosită pe mod de evacuare. Este prevăzută cu clapete de sens.

Șuruburi de fixare.

Toate aceste accesorii sunt prevăzute de producător în ambalajul original al produsului!

AȘEZAREA APARATULUI



Hota trebuie instalată la o înălțime de min. 65cm față de o plită electrică și min.75cm față de o plită pe gaz. Căldura emanată de plitele pe gaz este considerabil mai mare decât la plitele electrice.

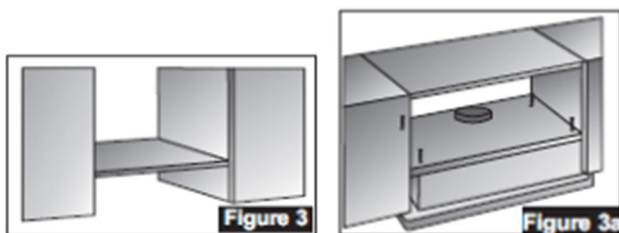
Figura 2

Instalare, îndepărtarea ambalajului:

- Verificați integritatea produsului
- Daunele provocate în urma transportului trebuie semnalate de îndată responsabililor cu aceasta și Vânzătorului
- Nu se pot lua în calcul daunele semnalate la un interval mai mare de 48ore de la data livrării
- Nu lăsați copii să se joace cu materialele de ambalaj!

INSTALAREA ÎN CORPUL DE MOBILĂ

Folosiți șuruburile 3.5*45mm prevăzute în ambalaj pentru fixarea pe baza corpului de mobilă. Asigurați o cursă liberă părții culisante, astfel încât la deschidere / închidere să nu se atingă de ușă (Figura 3-3a)



ATAȘAREA FLANȘEI DE EVACUARE

Atașați flanșa de evacuare în partea superioară a hotei (Poza 3).



Poza 3

Conectați un capăt al tubului flexibil (nu este furnizat împreună cu hota) din aluminiu la flanșa de evacuare (Poza 4)



Poza 4

Coturile, curburile tubului de evacuare reduc semnificativ capacitatea de absorbție a hotei. Realizați un traseu al tubului flexibil cât mai drept.(poza 5).



Corect

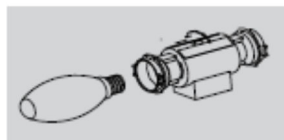


Greșit

Poza 5

SCHIMBAREA BECULUI

Deconectați aparatul de la sursa de alimentare cu energie electrică. Îndepărtați filtrele din aluminiu. Acordați perioada de timp necesară răcirii becului. Scoateți becul ars și înlocuiți-l cu unul nou, corespunzător specificațiilor de pe aparat.



Înlocuirea becului halogen de 50W

Pentru înlocuirea becurilor halogen procedați precum urmează: Trageți în jos becul prin menținerea pe poziția a suportului și rotiți-l în sens contrar acelor de ceas (figura 5).



FUNCȚIILE PRODUSULUI

Hota poate fi folosită atât pe mod de filtrare (cu filtre cu carbon activ, achiziționate separat) cât și pe mod de evacuare (prin montarea unui tub flexibil, achiziționat separat).

Utilizarea hotei pe mod de evacuare (cu tub flexibil)

Hota, pentru a evacua aerul absorbit în exterior, trebuie conectată la un tub flexibil, din aluminiu. Pentru a obține performanțe maxime ale produsului achiziționat evitați coturile sau cruburile tubului flexibil. Este de preferat să realizați o legătură cât mai dreaptă cu putință.

ATENȚIE!

Nu conectați tubul de evacuare a hotei la alte evacuări deja existente, ale altor aparate care ard combustibili gazoși sau solizi.

Utilizarea hotei pe mod de filtrare (recirculare)

Aerul este filtrat (purificat) prin filtrele speciale, cu carbon activ și remis în încăpere prin tubul flexibil (în funcție de modul de fixare a aparatului).

Această mod de utilizare este folosit în cazurile în care nu există posibilitatea evacuării hotei în exterior.

FILTRU CU CARBON ACTIV

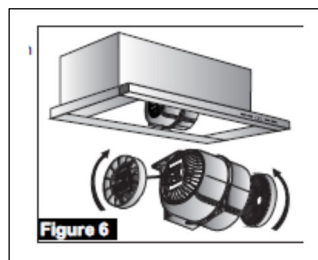
Filtrul cu carbon activ se utilizează doar în modul de filtrare (recirculare). Se achiziționează separat, de la centrele de service specializate sau de la Vânzător.

Se schimbă cel mult la 3-4 luni de la instalare, perioadă ce poate diferi în funcție de gradul de utilizare și tipul de gătit specific fiecărei bucătării.

Înainte de instalarea filtrului de carbon deconectați aparatul de la sursa de energie electrică. Îndepărtați filtrele din aluminiu și prin răsucire fixați / scoateți filtrele din carbon.

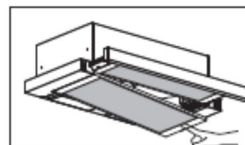
Pentru acest tip de hotă aveți nevoie de două (2) filtre de carbon

Nu încercați să spălați sau să reîncărcați filtrul cu carbon!



ÎNȚREȚINERE

- Deconectați aparatul de la sursa de alimentare înainte de orice operație de întreținere.
- Filtrul de aluminiu reține grăsimea și impuritățile din aerul absorbit.
- Spălați cu regularitate filtrele din aluminiu (cel puțin o dată pe lună) cu apă caldă și detergent de vase. De asemenea puteți spăla filtrele din aluminiu și în mașina de spălat vase (max.60°C).
- Reașezați filtrele din aluminiu doar atunci când sunt complet uscate!
- Carcasa hotei se poate șterge cu o cârpă moale, umedă, folosind detergenți specifici suprafeței respective.
- Evitați contactul cu apa a părților electronice.



Poza 7



Poza 6

ATENȚIE:

Filtrele din aluminiu își pot schimba culoarea după o anumită perioadă de utilizare. Acest lucru este un fenomen normal și nu necesită schimbarea filtrelor.

Ventilația eficientă

Pentru o ventilație eficientă închideți geamurile încăperii în care este instalat aparatul. Curenții de aer deviază fluxul hotei.

NOTĂ IMPORTANTĂ

Acordați atenție sporită în cazul în care hota funcționează simultan cu alte aparate care folosesc combustibili gazoși sau solizi. Aerul absorbit de hotă poate diminua capacitatea de ardere a acestor aparate!

Atenționarea nu se aplică în cazul în care hota funcționează pe modul de filtrare (recirculare).

Dacă produsul nu mai funcționează

Înainte de a contacta centrul de service:

Asigurați-vă că aparatul este conectat la sursa de energie electrică. Nu încercați să reparați de unul singur produsul. Riscăți deteriorarea iremediabilă a acestuia sau provocarea de răni.

Verificați semnalmentele descrise în Tabelul 1 iar în cazul în care problemele persistă contactați centrul de service autorizat.

Porniți hota la fiecare utilizare a plitei și chiar și în cazul în care folosiți cuptorul pentru o perioadă mai îndelungată. Lăsați hota pornită câteva minute după terminarea procesului de gătit. Astfel permiteți aparatului să evacueze aerul fierbinte acumulat în carcasă și restul fumului sau al aburilor rezultați în urma gătitului.

	Verificați conexiune electrică	Verificați comutatorul motorului	Verificați comutatorul luminii	Verificați filtrele din aluminiu	Verificați becurile	Verificați evacuarea	Verificați filtrele cu carbon activ
Hota nu funcționează	X	X					
Sistemul de iluminare nu funcționează	X		X		X		
Puterea de absorbție este scăzută				X		X	X
Hota nu evacuează aerul absorbit (prin tub)				X			X

UTILIZAREA PANOULUI DE COMENZI CU BUTOANE DIGITALE

Indepărtați filmul de protecție după instalarea produsului.

Selecția vitezelor

Hota este prevăzută cu 3 trepte de viteză. Treapta de viteză este selectată în funcție de nivelul de aburi sau fum emis. Aparatul se pornește prin apăsarea tastei aferente treptei de viteză de pe panoul de control. Viteza dorită se setează cu ajutorul tastelor acestor taste, în funcție de preferințe. Timer-ul automat este disponibil pentru toate modelele cu afișaj electronic. Funcția este activată prin menținerea apăsată timp de 2 secunde a oricărei taste. Durata temporizării este de 15 minute. Starea activă a funcției este afișată iar motorul se va opri după 15 minute.

Poziția tastelor de pe panoul de comenzi



Iluminare

Hota este prevăzută cu sistem de iluminare, format din două spoturi cu bec halogen. Pentru activarea luminii apăsați tasta aferentă acestei funcții.

NOTĂ IMPORTANTĂ

Acordați atenție sporită în cazul în care hota funcționează simultan cu alte aparate care folosesc combustibili gazoși sau solizi. Aerul absorbit de hotă poate diminua capacitatea de ardere a acestor aparate!

Atenționarea nu se aplică în cazul în care hota funcționează pe modul de filtrare (recirculare).

SPECIFICAȚII TEHNICE

Tensiune de alimentare 220-240V 50Hz

Clasă izolație motor F

Clasă izolație CLASS I

Pentru utilizarea hotei în mod eficient:

- Acordați atenție sporită la întreținerea filtrelor anti grăsime, la regularitatea schimbării filtrelor cu carbon activ
- În cazul în care nu este necesară o absorbție maximă, folosiți produsul pe treapta medie de viteză (3)
- Pentru asigurarea unei ventilații corespunzătoare nu deschideți ferestrele de la bucătărie. Curenții de aer astfel generați pot diminua capacitățile aparatului.

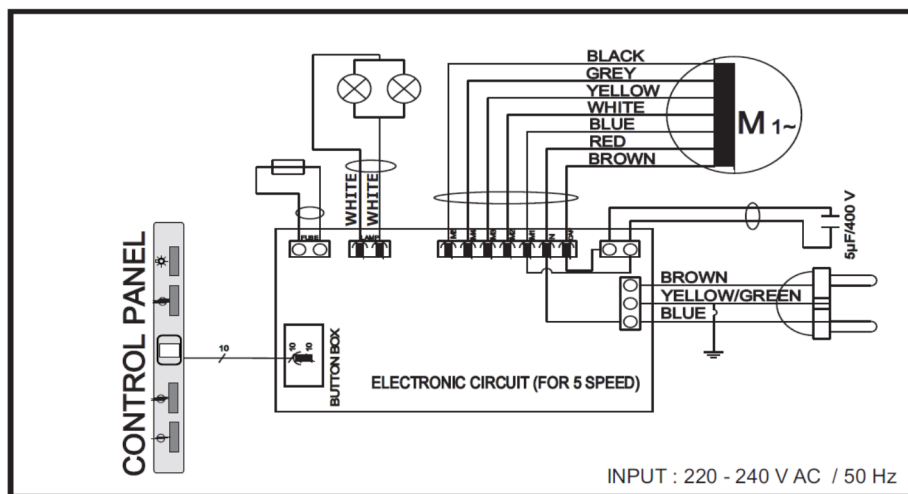


DIAGRAMA ELECTRONICĂ – 1144 (3 viteze)